



N ニュースレター News Letter

デジタルパーマってどんなパーマ？

「そろそろヘアスタイルを変えたいな」と、ネットや雑誌を覗くことも多いかと思います。そんな時、目に飛び込んで来るのが「デジタルパーマ」というキーワード。ですがこのパーマ、通常のパーマといったいどこが違うのでしょうか。

～カールが持続しやすいって本当？～

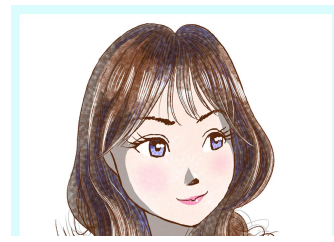
デジタルパーマは、巻いた髪に熱を与えて形を作るパーマです。熱を加えない通常のパーマ（コールドパーマ）よりもカールを持続させる力があるため、「記憶形状パーマ」とも呼ばれています。乾かす際に簡単にカールを作れるので、自分でスタイルをつけやすいのも特徴です。きちんとブローをしてスタイリング剤をつけるだけでいいので、メンテナンスも楽々なんですよ。

～デジタルパーマという名前はなぜ付いたの？～

デジタルと言っても、決して毛髪内部に対してデジタルな構造変化をさせているわけではありません。ICチップでデジタル温度の管理とデジタル表示をしているため付けられたネーミングで、どうやら使用する発熱ロッドの制作メーカーが名付けの親のようです。

～熱を加えて髪が痛まないか心配～

知られるようになった当初に比べ、薬剤・技術ともに大幅な進歩があり、髪への負担は最小限に抑えられるようになったと言います。ただし、髪の状態などによってはかけられないこともあるのだそう。いつも利用している美容室に、相談してみてくださいね。



🎯 タイプ別診断 🎯

「あなたの意外な一面」は？

春は何か新しいことを始めるのには、とてもよい季節です。けれど、「やるぞー」と気合だけは十分だったのに、「できない言い訳」もつい出てきてしまうものです。あなたがしがちなのは、いったいどんな言い訳？今回のテストでは、それを探っていきます。それでは、質問です。あなたはバスに乗って出かけたいたのですが、目的地になかなか行くことができません。それは、なぜでしょうか。

次の4つの中から選んでください

1. バスが1本も来ない
2. 行き先の違うバスばかり来る
3. バスが満員で乗れない
4. バス代を忘れてきた

あなたのしがちな言い訳とは？
気になる診断結果はP3へ！



船橋市の患者様に選ばれています！

脳梗塞後遺症やパーキンソン病など

訪問 リハビリマッサージなら

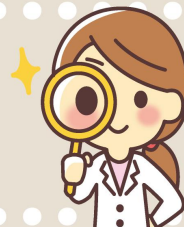
お気軽にご相談を

訪問リハビリマッサージ

グリーン 訪問マッサージ グリーン訪問マッサージ

〒273-0011 千葉県船橋市湊町 2-8-11-403

070-8945-2235



特集「揚げパン」その1

最近「パンの日」自体が少なくなってしまうため、給食に登場する機会はだいぶ減ってしまいました。ですが、街に専門店ができるなど今でも人気は変わりません。今月は、そんな「揚げパン」の特集です。

揚げパン誕生のお話

～ パンが固くならない工夫とは？ ～

昭和29年、今からおよそ70年ほど前のこととなります。揚げパンは、東京都大田区のとある小学校で誕生しました。発案者はこの学校の調理師さんです。その年はインフルエンザが流行り、その学校でも多くの欠席者が出たと言います。用意していた給食用のパンも固くなってしまい、どうしようかと考えあぐねていました。そこで思いついたのが、油で揚げたパンです。

～ 砂糖をまぶしたらさらに美味しくなった！？ ～

揚げるだけでもよかったのですが、砂糖をまぶすことでさらに美味しくなり、乾燥も防げることを発見した調理師さん。学校を欠席した子どもたちにもパンを届けることができ、喜んでもらえたそうです。これが、甘くて美味しい「揚げパン誕生」のお話です。

～ 揚げパンを知らない人も！？ ～

主に関東では学校給食の人気メニューなのですが、地域によっては出ないところもあったようです。そのため、揚げパンを知らずに育ってきた人ももちろんいます。「小学生の頃、給食で食べた揚げパンが美味しかった」というSNSの投稿を見て、「羨ましい」と言っている人もいますよ。



特集「揚げパン」その2

揚げパンで給食みたいな昼食を！

コッペパンやロールパンを使って、お家で揚げパンを作ってみませんか？

高温で外側だけをサッと揚げるので、油の量が減らせカロリーも抑えられます。牛乳やサラダも用意しましょう。



～ 熱々が美味しい！きな粉揚げパン ～

■材料

コッペパン	2個
サラダ油	適量（フライパンに0.5cmほど）
砂糖	大さじ2
きな粉	大さじ2

■作り方

1. フライパンにサラダ油を入れ、200℃に加熱します。
2. パンを入れ、菜箸でコロコロ転がしながら1分揚げます。
3. 揚げたてのパンをキッチンペーパーにとり、余分な油を落とします。
4. 混ぜておいた砂糖ときな粉をまぶしたら、出来上がりです。

・砂糖はきび砂糖がおすすめですが、グラニュー糖や上白糖でもOK。

・きな粉はココアに変えても美味しいです。



あなたの意外な一面が!?

4 択心理テストコーナー



あなたの性格や意外な一面が見つかる

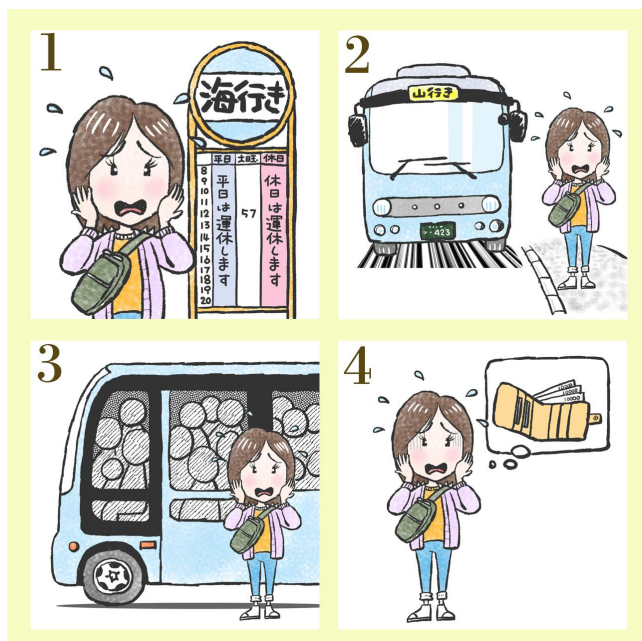
「心理テスト」!

このコーナーでは診断結果のご紹介をします。

その前にもう一度「診断」を試みましょう。

あなたは、バスで出かけようとしています。しかし、なかなかバスに乗ることができず目的地に向かえません。それは、どうしてでしょう?

次の4つから選んでください。



1. バスが1本も来ない
2. 行き先の違うバスばかり来る
3. バスが満員で乗れない
4. バス代を忘れてきた

1. を選んだ人は

「タイミングじゃないから」

バスが来ない状態は、まだ新しいことを始める時期が来ていないことを現します。「タイミングじゃないから」それが、あなたがしがちな言い訳です。確かに時期も大切ですが、適切な時期はいつなのか考えてみることも必要ですよ。待っているだけでは時間がもったいないです。

2. を選んだ人は

「自分には合わないから」

乗りたいバスが来ないのは、始めようとしているものがあなたに適していないことを現します。「自分には合っていないから」それが、あなたがしがちな言い訳です。自分には合っていないと決めつけたりせず、まずは思い切って始めてみてはいかがでしょうか。

3. を選んだ人は

「自信がないから」

満員のバスは、他の人と比べその資格がないと思う、自信のなさを現します。「自信がないから」それが、あなたがしがちな言い訳です。「やってもダメだろう」と思ってしまうのでしょうか。ですが、他人と比較する必要はありません。最初から諦めず、あなたらしく始めてみましょう。

4. を選んだ人は

「やっても無駄だから」

バス代を忘れて乗ることができないのは、諦めの気持ちが強いことを現します。「やっても無駄だから」それがあなたのしがちな言い訳です。どうせ思い通りの結果なんか出せない、そう諦めてしまうのは「何か残さなきゃ」という責任感の強さから来るのでは?自分に厳しくなり過ぎず、楽しむつもりで始めてみましょう。

「チャレンジしてみよう!」その思いがあるだけで十分です。新しいことを始めることで、今までとは違う自分にきっと会えるはずですよ。



脳梗塞やパーキンソンのリハビリでお悩みの方

訪問リハビリマッサージ

健康保険
が使える!



リハビリしたいけど介護枠が一杯だ

体の痛みや拘縮が辛い...



こんな方が対象です

筋力の低下や関節の拘縮、筋肉の麻痺など
おひとりで外出が難しい歩行困難な方



要介護認定を
受けた方



車いすの方



寝たきりの方

適応疾患 脳梗塞・脳出血の後遺症、パーキンソン病、大腿骨骨折、脊椎管狭窄症 など

体の痛みを軽減!

筋力が落ちてしまうと痛みを感じやすい体になります。筋力トレーニングによるリハビリとマッサージを組み合わせることで、痛み強い体づくりを目指します。

介護負担の軽減!

筋力トレーニングによるリハビリで、筋力の低下を防ぎます。つかまり立ちができるようになるだけでも、車いすへの移乗動作が楽になり介助者の負担軽減になります。

オムツ交換を楽に!

マッサージによってお体の柔軟性を向上することにより、オムツ交換が楽になります。またオムツ交換だけでなく、トイレ動作や衣服の着脱もしやすくなります。

ご利用料金

1回あたり交通費込みで約400円~600円です。
(1割負担の場合 実費も承ります)

障がい者手帳をお持ちの方は無料 無料お試し体験実施中!!

ご利用までの流れ

お問合せ

まずはお気軽にお電話でなんでもお聞きください。丁寧にヒアリングいたします。

無料体験

手続きの方法のご案内や体験施術を責任をもって行います。無理な勧誘はいたしません。

同意書

かかりつけ医に同意書の記入をお願いいたします。書類はこちらでご用意いたします。

施術開始

同意書が発行され次第、ご自宅や施設へ伺い施術を始めさせていただきます。

訪問リハビリマッサージ

グリーン訪問マッサージ グリーン訪問マッサージ

〒273-0011 千葉県船橋市湊町 2-8-11-403

070-8945-2235

FAX : 047-413-0446

代表 : 福島 正人

主な訪問地域

船橋市、他