

いつでもどこでも自宅の安心を自分でチェック！

# HOME ALSOK アルボeye



ALBO (アルボ)

「HOME ALSOKアルボeye」とは？

ホームセキュリティのご契約にプラス、センサー付きWebカメラを利用して、お客様自身でご自宅の画像を確認できるようになります。また、必要に応じてALSOKにかけつけ要請を行うことができます。

## お留守番の見守り

ペットの様子や、



はじめてのお留守番も安心。



元気にイ子にしているかな？



## ご高齢者の見守り



様子を確認でき、声掛けもできる。

車椅子から落ちたりしていないかな？



## ホームセキュリティの補完

ペットもいるし、様子と室温も心配。



ペットがいてオンラインの空間センサーが無いお部屋の補完に。室温も分かる。

## 仕事ぶりの確認

ベビーシッターなど、トラブルの防止に。



問題なく過ごしているかな？



## こどもの帰宅確認

ちゃんと帰ってきたかな？

学校からの帰宅が分かって安心。声掛けもできる。



## サービスフロー

Webカメラのセンサーが反応！



メールの画像をご自分で確認



必要に応じて、ALSOKへかけつけ依頼



ALSOKへ電話しよう！



ガードマンがかけつけ！



※ホームセキュリティ契約での依頼出動扱いとなります。

# トビラフォン

急増する特殊詐欺やアポ電強盗対策に！トビラフォンを設置すると、警察や公共機関等から提供された迷惑電話データベースと照合し、一致した場合は自動で着信を拒否してくれます。



LEDの光る色で、電話番号の安全度がわかります



**安全度:○**

- ・ご自身で許可登録した番号



**安全度:▲**

- ・公衆電話
- ・迷惑電話リストに掲載されていない番号

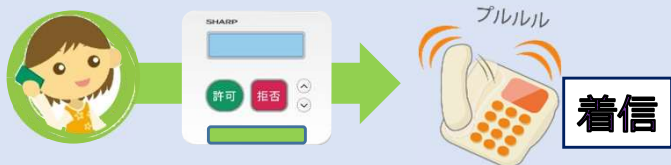


**安全度:×**

- ・非通知
- ・表示圏外
- ・ご自身で拒否した番号
- ・迷惑電話リストの番号

## ご利用のイメージ

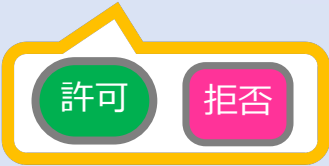
許可登録済の番号



注意する電話（赤・緑以外すべて）

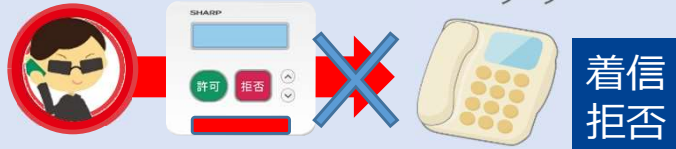


利用者が判断

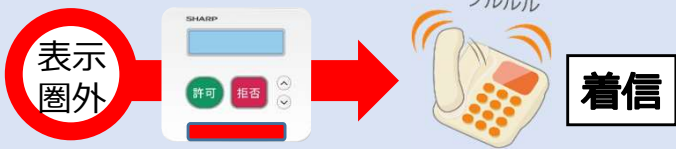


迷惑電話

この電話はお受けできません



表示圏外



非通知

番号を通知しておかけ直してください



設置は簡単！お使いの電話とコードを付け替えるだけです

**ご利用料金**  
(消費税込)  
契約期間:2年間

モデル	月額料金	機器代金	設置代行料
電話回線モデル	440円	12,100円	6,600円
LANモデル	330円	10,780円	6,600円

ホームセキュリティのお客様は、月額110円、機器代金1,320円引きいたします。



まもるっくは、ご高齢者やお子様、女性の「屋外での見守り」を可能にした  
通話機能・安否確認付き多機能モバイルセキュリティサービスです。



【原寸大】

移動  
みまもり検索

現在位置  
検索

ブザー鳴動

地震・津波  
緊急速報

指定先  
発着信機能

救急情報  
登録サービス

110番  
119番  
健康相談

かけつけ  
サービス

状況確認  
サービス

緊急通報

サイズ/H:約101mm W:約54mm D:約12.2mm  
ディスプレイ/約3.4インチ 重さ/約94g

※ALSOXオリジナルストラップの仕様は予告なく変更となる場合がございます。

**基本料金**

契約形態	月額料金	初期登録費用	契約期間
レンタル	月額 <b>1,870</b> 円 <small>(税込)</small>	<b>6,600</b> 円 <small>(税込)</small>	<b>3</b> 年 <sup>※</sup>

※3年経過後は1年ごとの自動更新となります。

**利用した場合に料金が発生するサービス**

かけつけ  
料金 1回 **6,600**円(税込) / 1時間まで  
※延長含め最大3時間まで

通話料金 **20**円/30秒

SMS **3**円/回

位置検索 **5**円/回

※通話、SMS、位置検索料金については、合計金額に別途消費税相当額が発生いたします。



## 主装置:コントローラー「S-729」



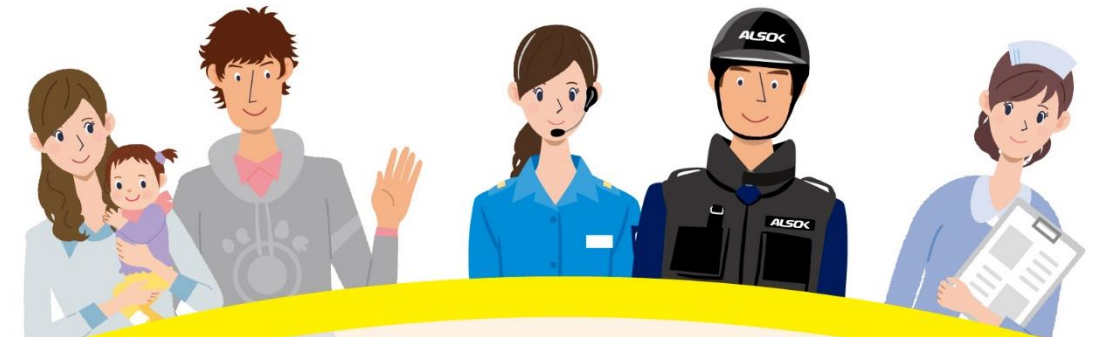
- ①《スピーカー》  
通話音声や警報発生時の警報音などが聞こえます。
- ②《表示ランプ》  
警報発生時等に光ります。(普段は消灯しています)
- ③《再生ボタン》  
緊急速報メールを受信し読み上げた後に押すとメッセージを再生します。
- ④《外出ボタン》  
外出や帰宅の際に押すと見守りのON/OFF切替や外出/帰宅通知ができます。
- ⑤《相談ボタン》  
ALSOKヘルスケアセンターの健康相談を受けられます。
- ⑥《取り消しボタン》  
操作ミスの際、一定時間内に押すと警報が発生しなくなります。警報発生後に押すと警報音を取り消すことができます。
- ⑦《緊急ボタン》  
体調不良の時に押すとガードマンがかけつけます。

## 主なシステム構成機器等

- 《非常ペンダント》  
携帯がでる緊急ボタン(在宅用)です。体の具合が悪くなった時に押してください。
- 《みまもりタグ》  
小型の見守り端末です。アプリや感知機と通信し、外出/帰宅情報や外出時の位置情報を取得します。
- 《センサー送信機》  
開閉センサーなどの信号情報をコントローラーへ無線で送信します。
- 《火災センサー(熱)》  
キッチン等に設置し、火災などによる温度の上昇を感知します。
- 《遠隔緊急ボタン》  
玄関や浴室や枕元などに設置して利用できる緊急ボタンです。
- 《ALSOKステッカー》  
ALSOKのシステムをご利用いただいている証で、玄関などに貼ります。防犯上の進入抑止効果も期待できます。
- 《安否確認ボタン》  
食事や服薬、通院など日常生活の決まったタイミングで押すことで安否確認ができます。
- 《開閉センサー》  
扉や窓に設置し、開閉を感知するセンサーです。ライフリズム監視などに使用します。
- 《空間センサー》  
室内の天井に設置し、人体などの熱を感知します。センサーによる安否確認に使用します。
- 《火災センサー(煙)》  
寝室や居室等に設置し、火災などによる煙の発生を感知します。
- 《ライフリズムホルダー》  
ライフリズム監視などで使用する専用キーです。抜差しにより外出/在宅状態を切替えます。
- 《ガスセンサー(都市ガス用)》  
都市ガス用のセンサーです。
- 《ガスセンサー(LPガス用)》  
LPガス用のセンサーです。

# HOME ALSOK みまもりサポート

みんなで見守る。だから安心。



## 機器の設置イメージ/料金プラン(契約期間:5年間)



	コントローラー		安否確認ボタン
	ALSOKステッカー		開閉センサー
	みまもりタグ		センサー送信機
	非常ペンダント		火災センサー(熱)
	空間センサー		

■ :基本 □ :オプション

①基本サービス(コントローラー×1台)の場合

プランの種類	月額料金	工事費	機器費
お買い上げプラン	1,870円	13,200円	52,800円
レンタルプラン	2,750円	13,200円	-
ゼロスタートプラン	2,970円	-	-

②上記の機器設置例の場合

プランの種類	月額料金	工事費	機器費
お買い上げプラン	2,860円 (基本サービス+990円)	25,080円 (基本サービス+11,880円)	117,810円 (基本サービス+65,010円)
レンタルプラン	4,851円 (基本サービス+2,101円)	25,080円 (基本サービス+11,880円)	-
ゼロスタートプラン	5,269円 (基本サービス+2,299円)	-	-

※回線搭載モデルは月額1,100円上乗せになります(お買い上げプランは月額990円+機器費6,600円上乗せ)。※コントローラーによるみまもりタグの位置情報にご協力くださる場合は月額料金110円引きになります。  
※本商品に記載の金額は全て消費税込となります。



弊社商品に関するお問い合わせ  
 「HOME ALSOK みまもりサポート」に関する  
 お問い合わせ、お届け先・ご契約者様等の変更  
**0120-39-2413**  
 (24時間365日受付)



# ご高齢者の「もしも」と「いつも」を見守る サービスが、さらにパワーアップしました。

！「もしも」のときは、すぐに駆けつけます。

**急** な体調不良やケガの時に  
ガードマンが駆けつけます



あらかじめ持病やかかりつけの病院などをご登録いただければ緊急搬送の際は速やかに救急隊員への引き継ぎが可能です。

オプション

## ライフリズム監視

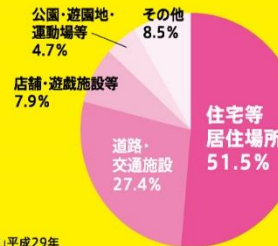
一定時間、センサーが反応しなかった場合、自動的にガードセンターに通知。ガードマンが駆けつけます。



利用料 ライフリズム監視330円(税込)／月  
※このほか、利用する機器に応じて費用が発生します。

ご存知ですか？

高齢者のケガの発生場所  
一番多いのは自宅です。



発生場所別救急搬送人員 / 65歳以上  
出典：東京消防庁「救急搬送データからみる 日常生活事故の実態」平成29年

**火** 災や  
ガス漏れも監視

オプション

天井に設置されたセンサーが火災や煙、ガスを感知するとガードマンが駆けつけます。また必要に応じて119番通報します。



利用料 火災監視110円／月、ガス漏れ監視220円／月(税込)  
※このほか、利用する機器に応じて費用が発生します。



異常発生!

**セ** ンサーや緊急ボタンが異常を感知すると  
ガードセンターに通報。ガードマンが駆けつけます。



ご利用者様宅

現場急行



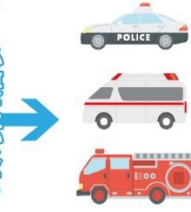
ALSOKガードマン

出動指令



ガードセンター

連絡・通報



警察・救急・消防

✓「いつも」しっかり見守り、支えます。

## ALSOKヘルスケアサービス

健康について気になることは、  
24時間いつでもご相談ください。

相談ボタンを押すだけで24時間いつでも看護師等が常駐するコールセンターへつながります。ちょっとした体調の変化もいつでも相談できるので安心です。

【主な相談サービス】

- 健康・介護に関するご相談
- 医療機関・介護施設の情報など



## みまもり情報提供サービス

利用料 550円(税込)／月  
※このほか、利用する機器に応じて費用が発生します。

オプション

### 安否確認

ご利用者様が毎日元気であるかを見守り、ご家族にメールでお知らせします。

センサーで自動確認

センサーが決められた時間に反応するか毎日の生活を見守ります。決まった時間の定期連絡や、異常があった時のみの連絡などが選べます。



ご利用者様が日常的に送信

服薬など毎日の決まった行動の後にご利用者様ご自身にボタンを押していただきます。



### 熱中症見守り

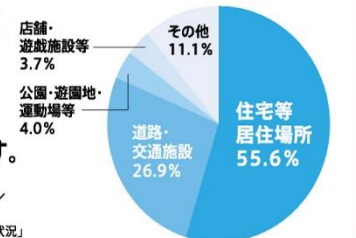
- ①コントローラーの温湿度センサーから暑さ指数を算出し、熱中症リスクの警戒度(3段階)に応じて、ご利用者様に音声で警告します。
- ②ご家族にもメールでお知らせします。



ご存知ですか？

高齢者の熱中症。  
その半数以上は  
自宅で発生しています。

発生場所別の熱中症による救急搬送人員 / 65歳以上(平成29年6月~9月)  
出典：東京消防庁「熱中症により救急搬送状況」



### 災害時の避難支援

- ①国や自治体が発信した緊急速報をコントローラーが受信すると、音声で読み上げ避難を促します。再生ボタンを押すと聞き直せます。
- ②緊急速報を受信したことをご家族にメールで通知。
- ③みまもりタグの位置情報で避難状況も確認。



①のサービスは、「みまもり情報提供サービス」ご加入者様以外にもご利用いただけます。

## 地域全体での見守りが可能に!

「みまもりサポート」ご加入者様宅に設置されたコントローラーが「みまもりタグ」所持者の位置を感知するため、ご加入世帯が増えるほど「みまもりタグ」位置情報の精度がアップ。地域全体で見守りネットワークをつくることができます。

・位置情報の共有にご協力くださる場合、月額料金が110円引きに。





# あれ？ いない！

こんな経験はありませんか？



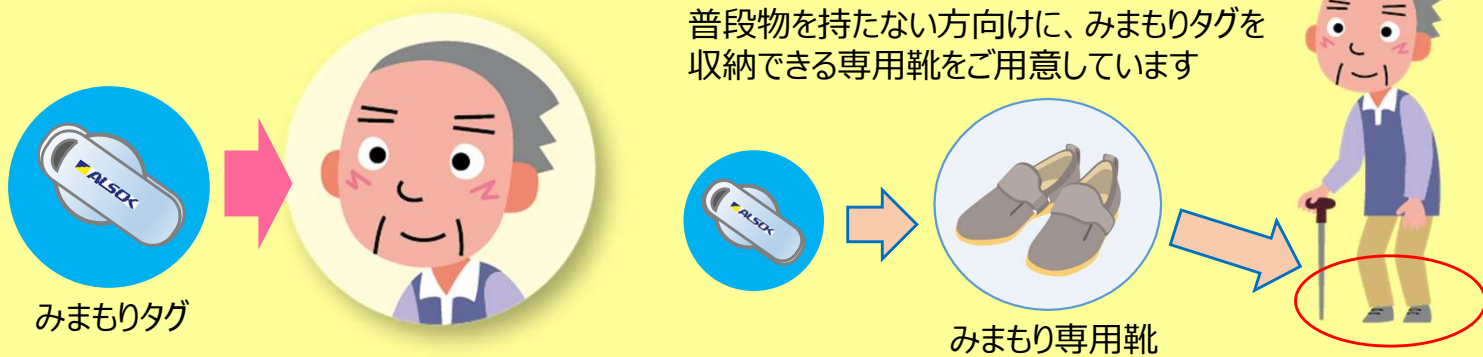
高齢のご家族や、介護施設のご利用者様、入院患者様等の「不意な外出」への備えに

## (((♡))) みまもりタグを活用した見守りで、そのご負担を軽減します！

小型軽量の見守り用端末「みまもりタグ」とその周辺機器、専用アプリ等を使うと、**外出が早期に分かり、搜索時には居場所の手がかりが得られます。**

### 【見守りの仕組み】

まず、見守る相手に「みまもりタグ」を持ってもらいます



### 見守りその① 「不意な外出」の発生を早期発見！

住宅の玄関や介護施設の出入口にみまもりタグ感知器を設置し、みまもりタグを持った方が感知器と近づいたり離れたりとすると、「外出した(しそうである)」として、メール等に通知します。



### 見守りその② 搜索時の手がかりを獲得！



みまもりタグ  
アプリ

みまもりタグアプリをインストールしたスマートフォンやタブレットを持って、みまもりタグを持った方と近づいたり離れた場合に、通知を受け取ることができます。たとえば、「近づいた」という通知があれば、**その方が近くに**いるということになります。

# みまもりタグによる見守りで使用する機器等

## みまもりタグ



価格（お買上げ）	月額料金	250円（税込:月額275円）
	機器代金	2,200円（税込:2,420円）
サイズ	29.0×56.5×11.6（mm）	
重さ	約14g	

Bluetooth®無線技術を利用した、ボタン電池で約1年間の動作が可能、小型軽量の端末です。高齢者等の見守る相手に携帯してもらいます。携帯方法は「みまもりタグ専用靴」に収納する、キーホルダーに取り付ける等、様々なやり方があります。

## みまもりタグ感知器



価格	レンタル	月額料金	1,400円（税込:月額1,540円）
	お買上げ	月額料金	400円（税込:月額440円）
		機器代金	23,000円（税込:25,300円）
サイズ	感知器本体	W207.5×H91.0×D40.1（mm）	
重さ	感知器本体	約500g	

特定のみまもりタグと近づいたり離れたりをメールやみまもりタグアプリ宛に通知し、外出等を知らせます。また、みまもりタグとすれ違った際、みまもりタグ感知器の位置座標情報をALSOKのサーバーに送ります。

## みまもりタグ専用靴



価格（お買上げ） 両足分：同じサイズの場合	足幅:3E	8,500円（税込:9,350円）
	足幅:5E,7E	12,000円（税込:13,200円）

片足ずつ別サイズでもご注文できます。片足分の価格は両足分の半額です。

サイズ 紫：S～3L 茶・黒：S～5L 幅 3E・5E・7E 色 紫 茶 黒

ご高齢者様がみまもりタグを携帯しやすいよう、収納用スペースを設けた専用の靴です。介護シューズ大手企業の徳武産業(株)とのコラボ商品です。

## その他の機能（地域での見守り）

みまもりタグアプリをインストールしたスマートフォンやみまもりタグ感知器は、みまもりタグとすれ違ったときに匿名の位置情報を送信することができます。

高齢者のご家族等の方はその位置情報の履歴を閲覧することができますので、みまもりタグを持った方のおおよその居場所を予測することができます。

地域の有志の方がみまもりタグアプリのインストールや、みまもりタグ感知器の設置にご協力くださることで地域の共助による見守りネットワークを構築できます。

